

1 平成30年度転入者状況 (H30.4.1~H31.3.31)

1(1) 転入者計

転入者全体	合計	男子計	女子計	世帯数計
	3,789	1,906	1,883	3,088

1(2) 県別・男女計順

転入前県名	合計	割合	男子	女子	世帯数
1 大阪府	1,224	32.3%	610	614	1017
2 奈良県	886	23.4%	418	468	754
3 (外国)	403	10.6%	199	204	354
4 京都府	193	5.1%	97	96	148
5 東京都	165	4.4%	81	84	119
6 兵庫県	142	3.7%	80	62	139
7 愛知県	94	2.5%	47	47	62
8 神奈川県	89	2.3%	44	45	64
9 埼玉県	66	1.7%	33	33	39
10 三重県	66	1.7%	32	34	42
11 静岡県	32	0.8%	16	16	19
12 千葉県	32	0.8%	16	16	23
13 滋賀県	31	0.8%	15	16	20
14 熊本県	25	0.7%	17	8	20
15 和歌山県	25	0.7%	17	8	24
16 茨城県	24	0.6%	12	12	16
17 福岡県	21	0.6%	16	5	23
18 石川県	20	0.5%	10	10	9
19 栃木県	19	0.5%	9	10	10
20 長野県	18	0.5%	9	9	14
20 北海道	18	0.5%	9	9	13

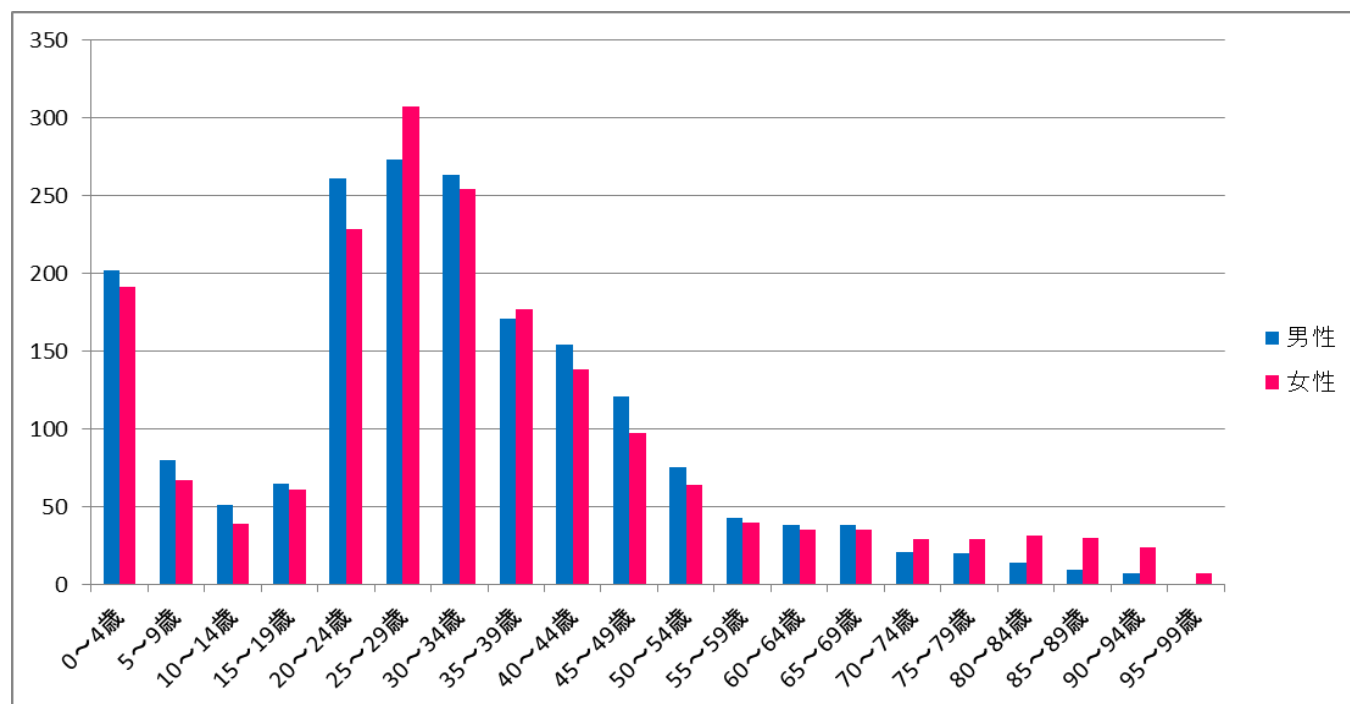
※割合は転入者全体に対する値

1(3) 市町村別・男女計順

転入前県名	転入前市町村	合計	割合	男	女	世帯数
1 奈良県	奈良市	546	14.4%	242	304	444
2 (外国)	(外国)	403	10.6%	199	204	354
3 大阪府	東大阪市	219	5.8%	111	108	163
4 奈良県	大和郡山市	63	1.7%	30	33	51
5 大阪府	豊中市	55	1.5%	26	29	39
6 大阪府	大阪市中央区	48	1.3%	23	25	30
7 大阪府	大阪市東成区	46	1.2%	22	24	36
8 大阪府	吹田市	43	1.1%	21	22	35
9 奈良県	生駒郡平群町	42	1.1%	21	21	44
10 京都府	木津川市	39	1.0%	20	19	31
11 大阪府	大阪市城東区	39	1.0%	20	19	30
12 兵庫県	西宮市	38	1.0%	20	18	34
13 奈良県	天理市	36	1.0%	19	17	32
14 大阪府	枚方市	34	0.9%	17	17	30
15 大阪府	八尾市	32	0.8%	16	16	25
16 大阪府	大阪市西区	31	0.8%	15	16	27
17 大阪府	大阪市東淀川区	30	0.8%	15	15	22
18 大阪府	堺市北区	30	0.8%	15	15	23
19 大阪府	寝屋川市	29	0.8%	15	14	27
20 大阪府	大阪市天王寺区	27	0.7%	13	14	26

※割合は転入者全体に対する値

1(4) 年齢5階級別転入者人口



2 平成30年度転出者状況 (H30.4.1~H31.3.31)

2(1) 転出者計

転出者全体	合計	男子計	女子計	世帯数計
	4,155	2,104	2,051	2,967

2(2) 県別・男女計順

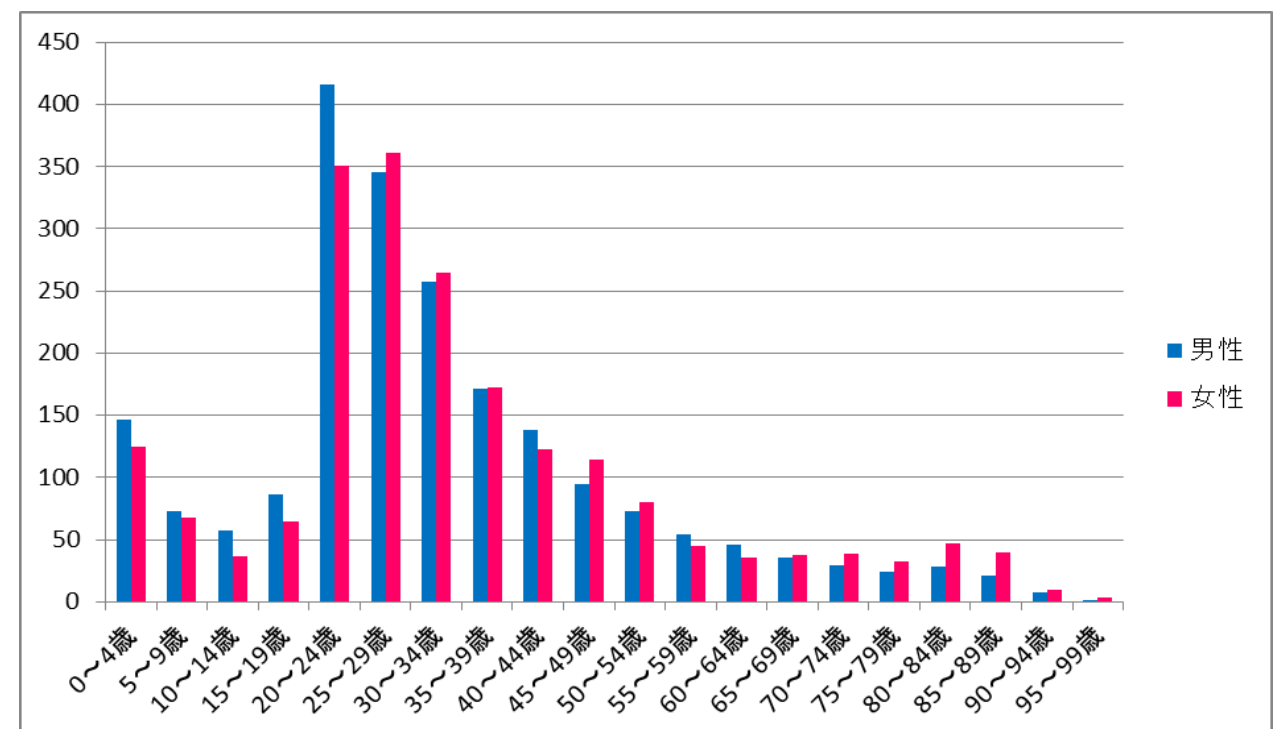
転出先県名	合計	割合	男子	転出件数	世帯数
1 大阪府	1,043	25.1%	520	523	864
2 奈良県	976	23.5%	501	475	657
3 (外国)	370	8.9%	176	194	248
4 東京都	296	7.1%	144	152	218
5 京都府	221	5.3%	107	114	165
6 兵庫県	216	5.2%	112	104	180
7 神奈川県	170	4.1%	85	85	108
8 愛知県	128	3.1%	64	64	75
9 三重県	78	1.9%	39	39	51
10 滋賀県	68	1.6%	34	34	46
11 千葉県	68	1.6%	34	34	47
12 埼玉県	62	1.5%	30	32	39
13 福岡県	41	1.0%	26	15	27
14 北海道	34	0.8%	17	17	18
15 和歌山県	32	0.8%	17	15	19
16 広島県	30	0.7%	17	13	21
17 静岡県	28	0.7%	14	14	15
18 岐阜県	24	0.6%	12	12	11
19 愛媛県	22	0.5%	13	9	17
20 岡山県	20	0.5%	11	9	14
20 石川県	20	0.00481348	10	10	10

2(3) 市町村別・男女計順

転出先県名	転出先市町村	合計	割合	男子	女子	世帯数
1 奈良県	奈良市	599	14.4%	305	294	392
2 (外国)	(外国)	370	8.9%	176	194	248
3 大阪府	東大阪市	169	4.1%	80	89	131
4 奈良県	生駒郡平群町	89	2.1%	43	46	42
5 京都府	木津川市	82	2.0%	36	46	45
6 大阪府	大阪市中央区	72	1.7%	36	36	60
7 奈良県	大和郡山市	65	1.6%	35	30	47
8 大阪府	大阪市浪速区	45	1.1%	23	22	33
9 大阪府	大阪市西区	44	1.1%	22	22	35
10 奈良県	橿原市	43	1.0%	22	21	34
11 大阪府	大阪市生野区	37	0.9%	17	20	24
12 大阪府	吹田市	36	0.9%	17	19	32
13 兵庫県	西宮市	36	0.9%	17	19	24
14 大阪府	大阪市東淀川区	34	0.8%	16	18	20
15 大阪府	大阪市城東区	34	0.8%	16	18	28
16 兵庫県	尼崎市	34	0.8%	16	18	29
17 東京都	大田区	32	0.8%	15	17	22
18 大阪府	大阪市北区	31	0.7%	15	16	31
19 大阪府	豊中市	31	0.7%	15	16	24
20 奈良県	香芝市	31	0.7%	15	16	11

※割合は転出者全体に対する値

2(4) 年齢5階級別転出者人口



3 平成30年度移動者状況

